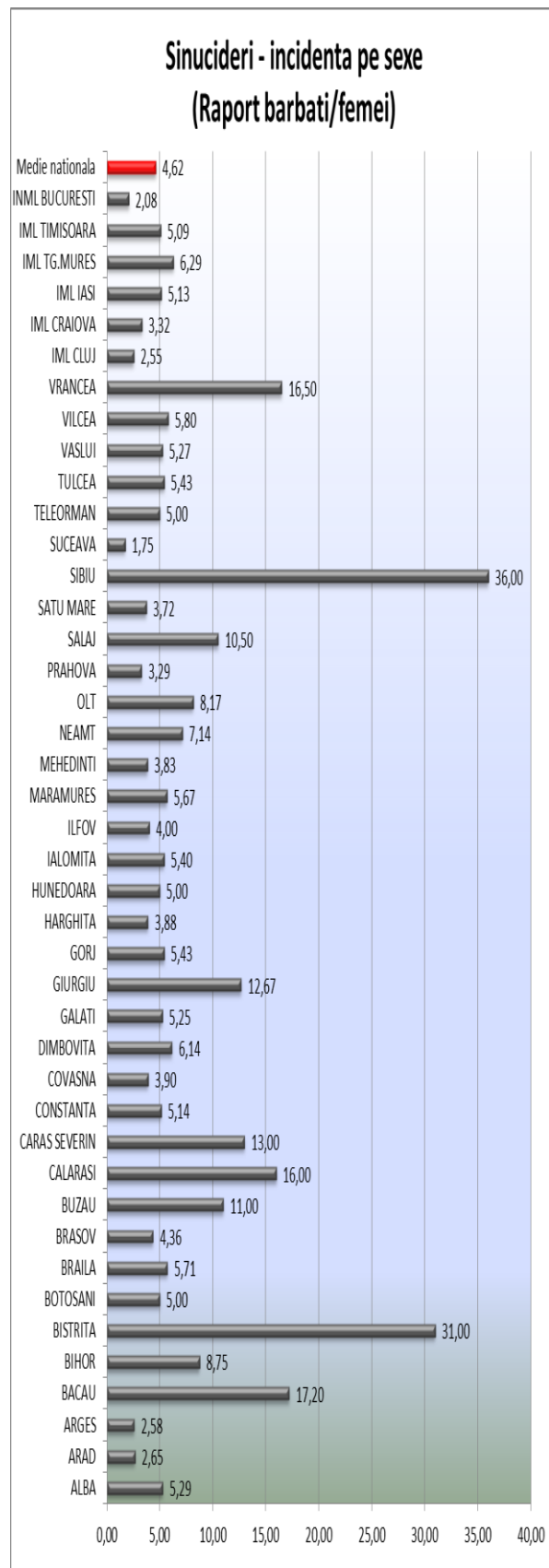
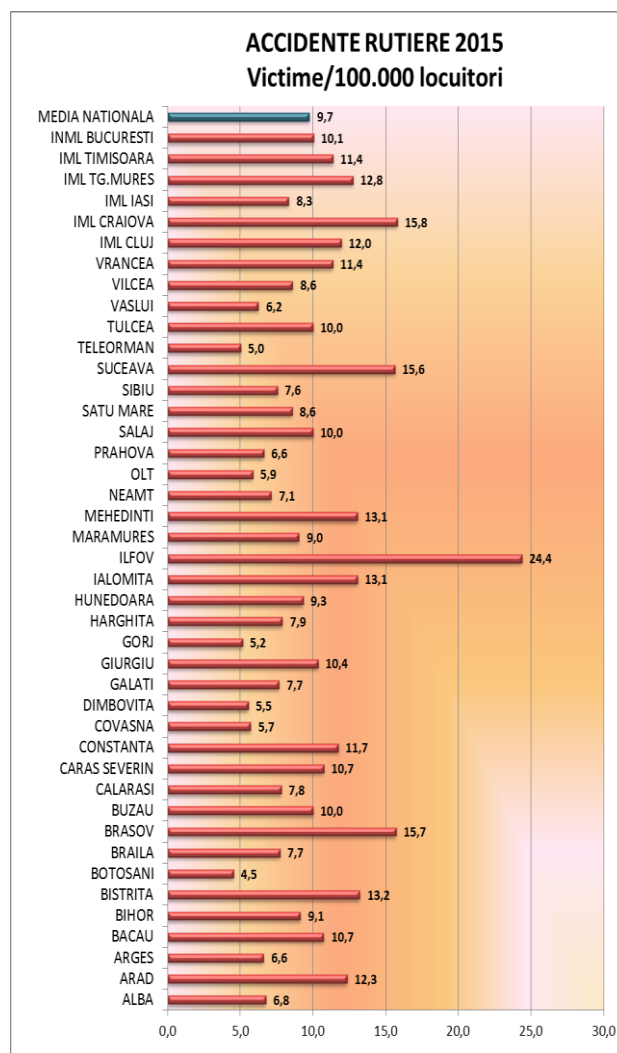
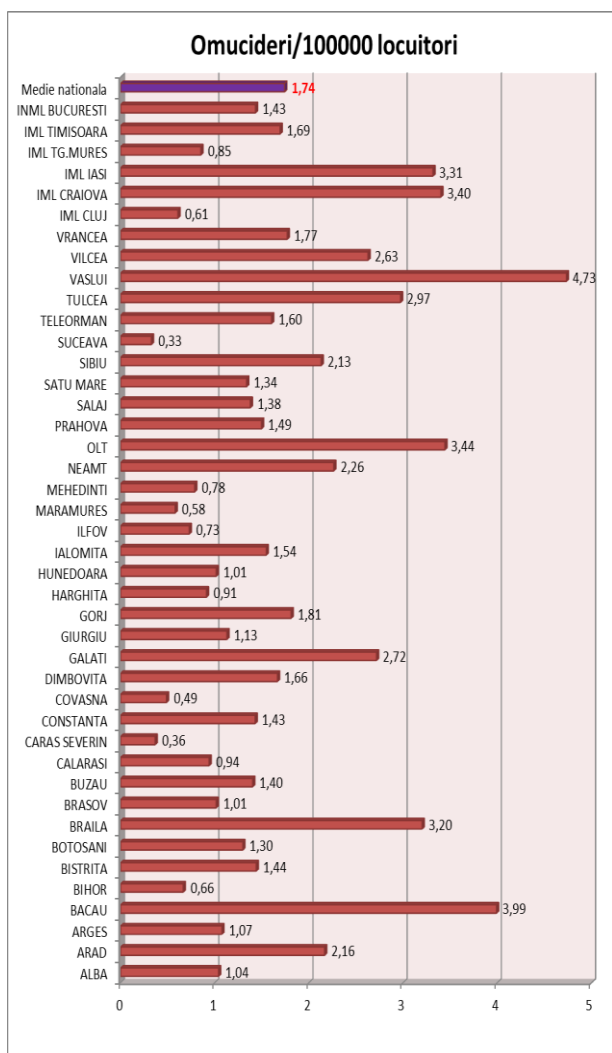
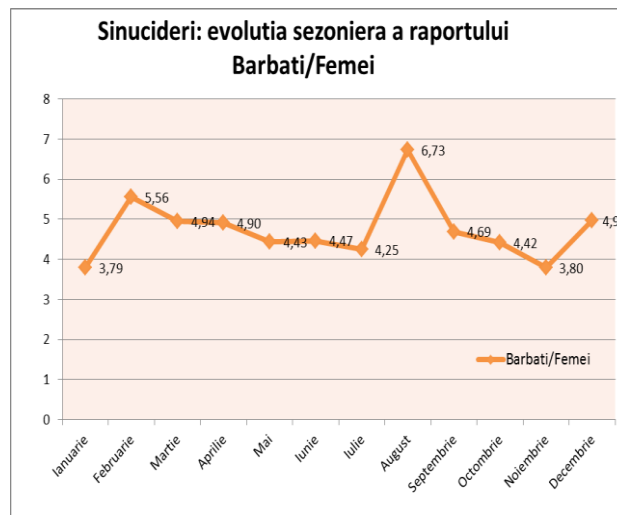
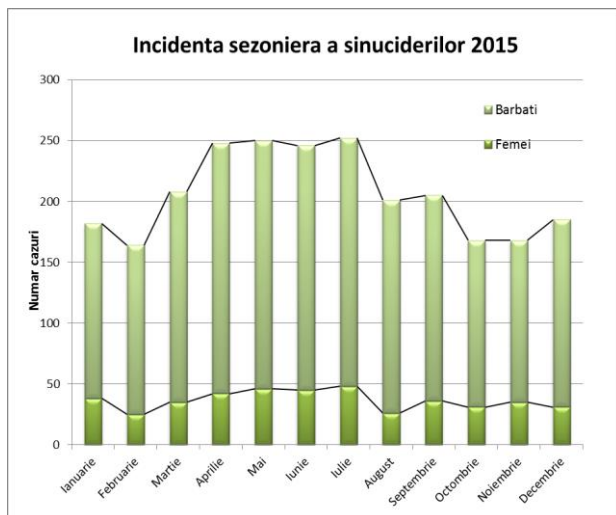


Analizind incidenta regionala a sinuciderilor raportata la 100.000 locuitori (**media nationala = 12,33 sinucideri/100.000 locuitori/an**) observam ca pe langa zonele cu o incidenta "traditionala" mare a sinuciderilor (Harghita 25,5; Covasna 23,8 cazuri/100.000 locuitori /an) apar noi "puncte fierbinti": Ilfov 29, Satu Mare 22,73, Tulcea 22,3 . In alte zone ale tari incidenta sinuciderilor este mult sub media nationala: Arges 6,6; Buzau 7,2.



O constatare clasica si valabila pe toate meridianele o reprezinta preponderenta sinuciderilor in cadrul sexului masculin (82% din cazuri). Analizind distributia geografica a raportului barbati/femei in cazul sinuciderilor observam variatii intre limite foarte mari ale acestui raport.



În ceea ce privește incidenta omuciderilor, raportată la 100.000 locuitori/an putem constata că o serie de județe înregistrează valori net mai mari față de media națională (1,74 la 100.000 locuitori în 2015): Vaslui 4,73, Bacau 3,99, Craiova 3,4; etc. Județele cu o incidentă mult mai mică față de media națională sunt Suceava 0,33, Caras Severin 0,36, Covasna 0,49, Maramures 0,58.

Analizând distribuția națională a accidentelor mortale de circulație raportată la populație, se poate observa o scădere a numărului de decese la sută de mii de locuitori față de anul trecut (6,7 la 100.000 locuitori în 2015); de asemenea apar diferențe semnificative între județe. Județele cu o incidentă mult mai mare față de media națională sunt Ilfov 24,4, Brasov 15,7, Suceava 15,6. În același timp există județe cu o incidentă mult mai mică decât media națională: Botosani 4,5, Teleorman 5.