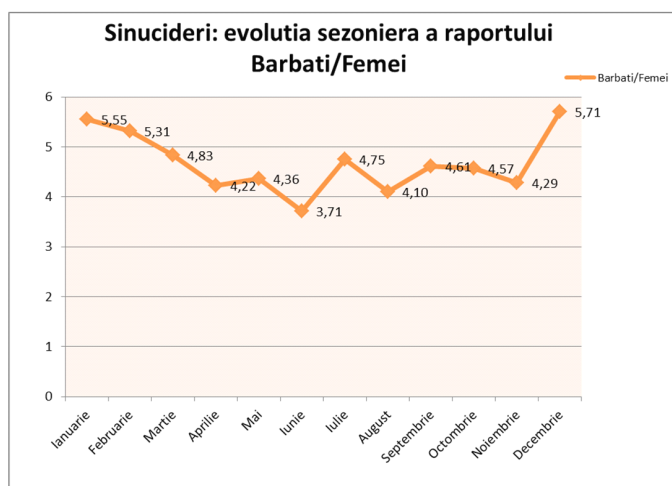
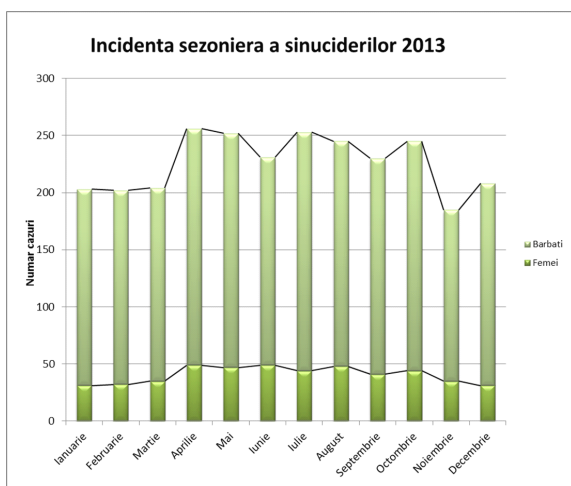
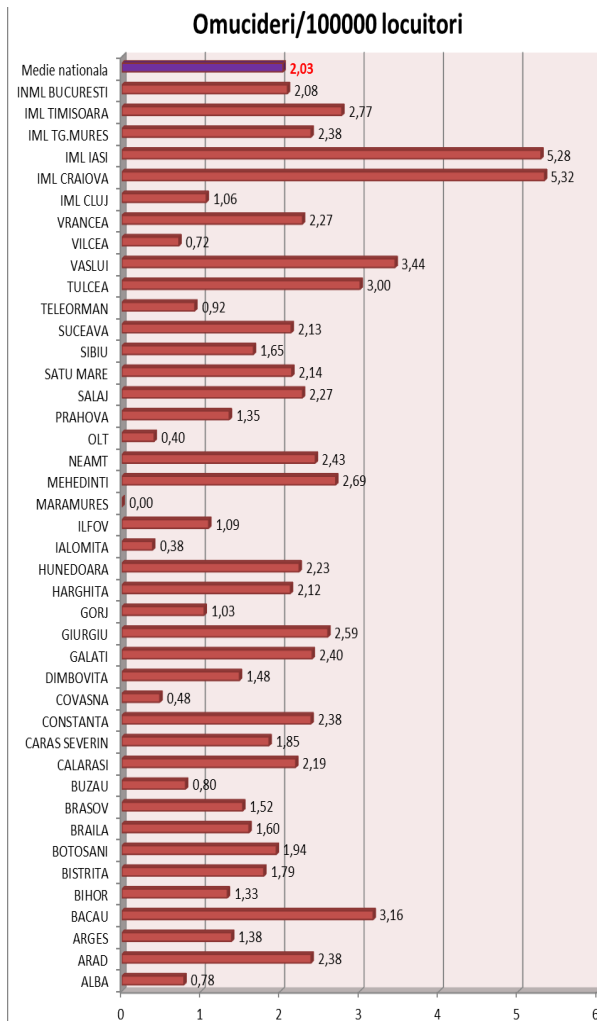


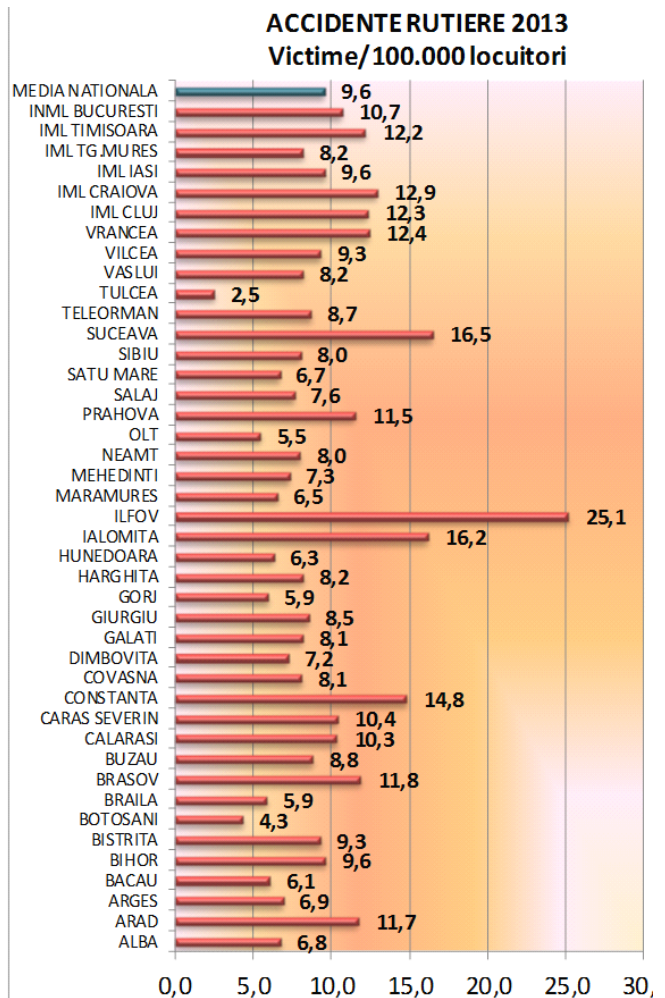
Analizind incidenta regionala a sinuciderilor raportata la 100.000 locuitori (**media nationala = 13,15 sinucideri/100.000 locuitori/an**) se mentin ca si in anii anteriori zone cu o incidenta inexplicabil de mare a sinuciderilor: Harghita 26,6, Covasna 22,3 cazuri/100.000 locuitori /an. In alte zone ale tari incidenta sinuciderilor este mult sub media nationala: Caras-Severin 6,2; Vrancea 6,8.

O constatare clasica si valabila pe toate meridianele o reprezinta preponderenta sinuciderilor in cadrul sexului masculin (84% din cazuri). Analizind distributia geografica a raportului barbati/femei in cazul sinuciderilor observam variatii intre limite foarte mari ale acestui raport.





In ceea ce priveste incidenta omuciderilor, raportata la 100.000 locuitori/an putem constata ca o serie de judete inregistreaza valori net mai mari fata de media nationala (**2,03 cazuri/100.000** in 2011): Craiova 5,3; Iasi 5,28; Vaslui 3,44 etc. Judetele cu o incidenta mult mai mica fata de media nationala sunt Ialomita 0,38; Olt 0,4; Covasna 0,48.



Analizind distributia nationala a accidentelor mortale de circulatie raportata la populatie, se poate observa o scadere a numarului de decese la suta de mii de locuitori fata de anul trecut (10,4 in 2012); de asemenea apar diferente semnificative intre judete. Judetele cu o incidenta mult mai mare fata de media nationala sunt Ilfov 25, Suceava 16,5, Ialomita 16,2. In acelasi timp exista judete cu o incidenta mult mai mica decit media nationala: Tulcea 2,5; Botosani 4,3.

